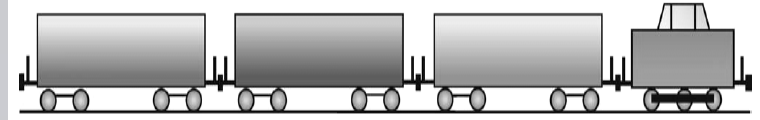




Institut für Land- und Seeverkehr

Fachgebiet Schienenfahrzeuge



Entgleisungsversuch mit EDT 101

# Entgleisungsversuche für Knorr-Bremse GmbH SfS Oerlikon Knorr

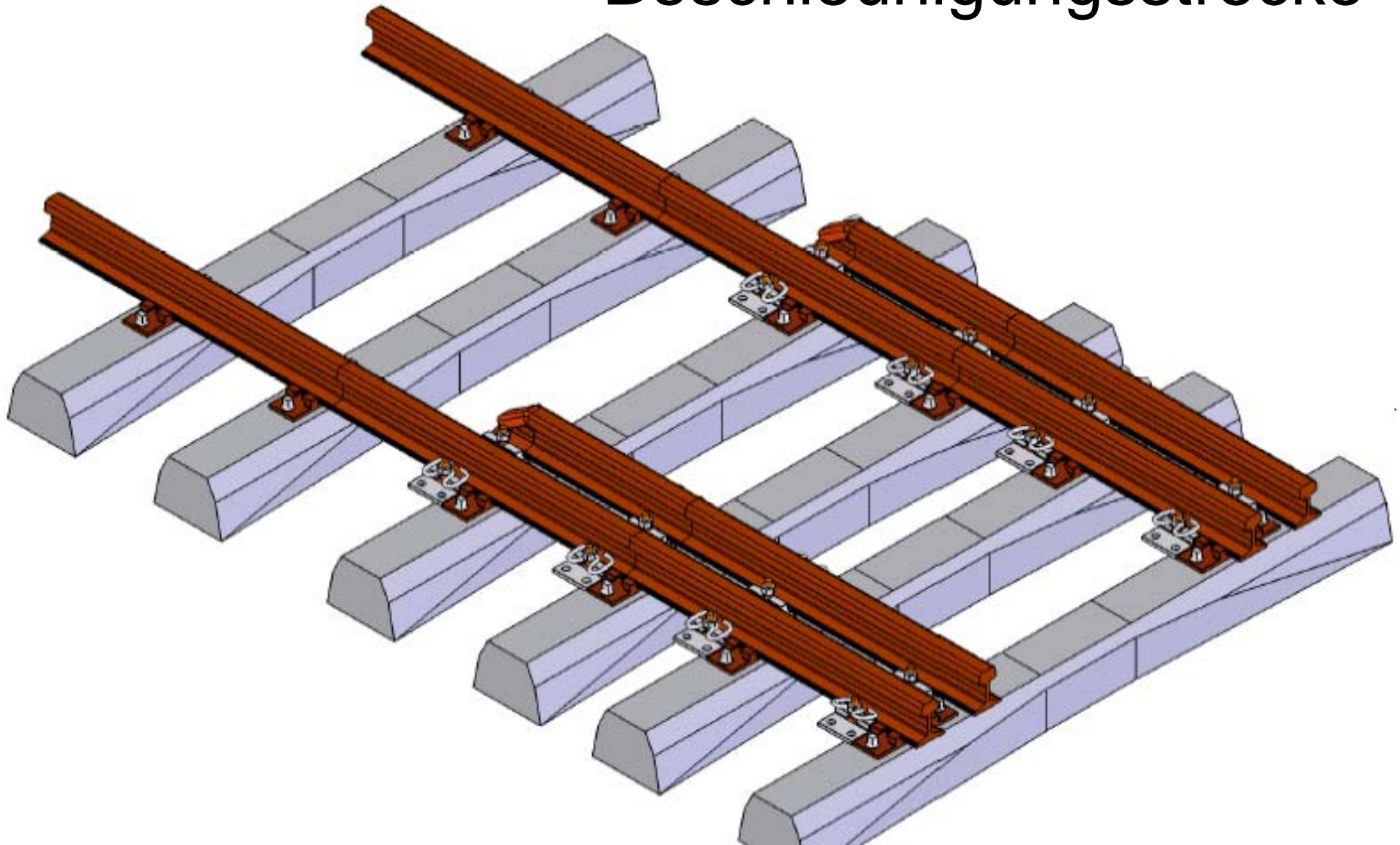




## Zielsetzung der Versuche:

- Nachweis der Funktionsfähigkeit des EDT 101
- Sammeln von Erkenntnissen über das Verhalten von Güterwagen bei Entgleisung

# Beschleunigungsstrecke

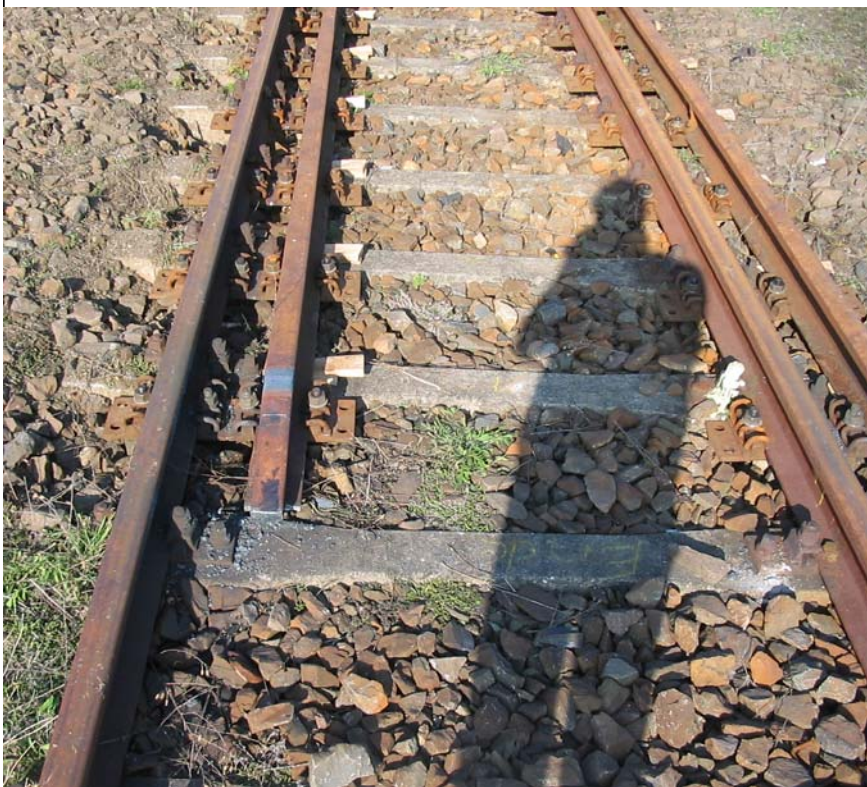


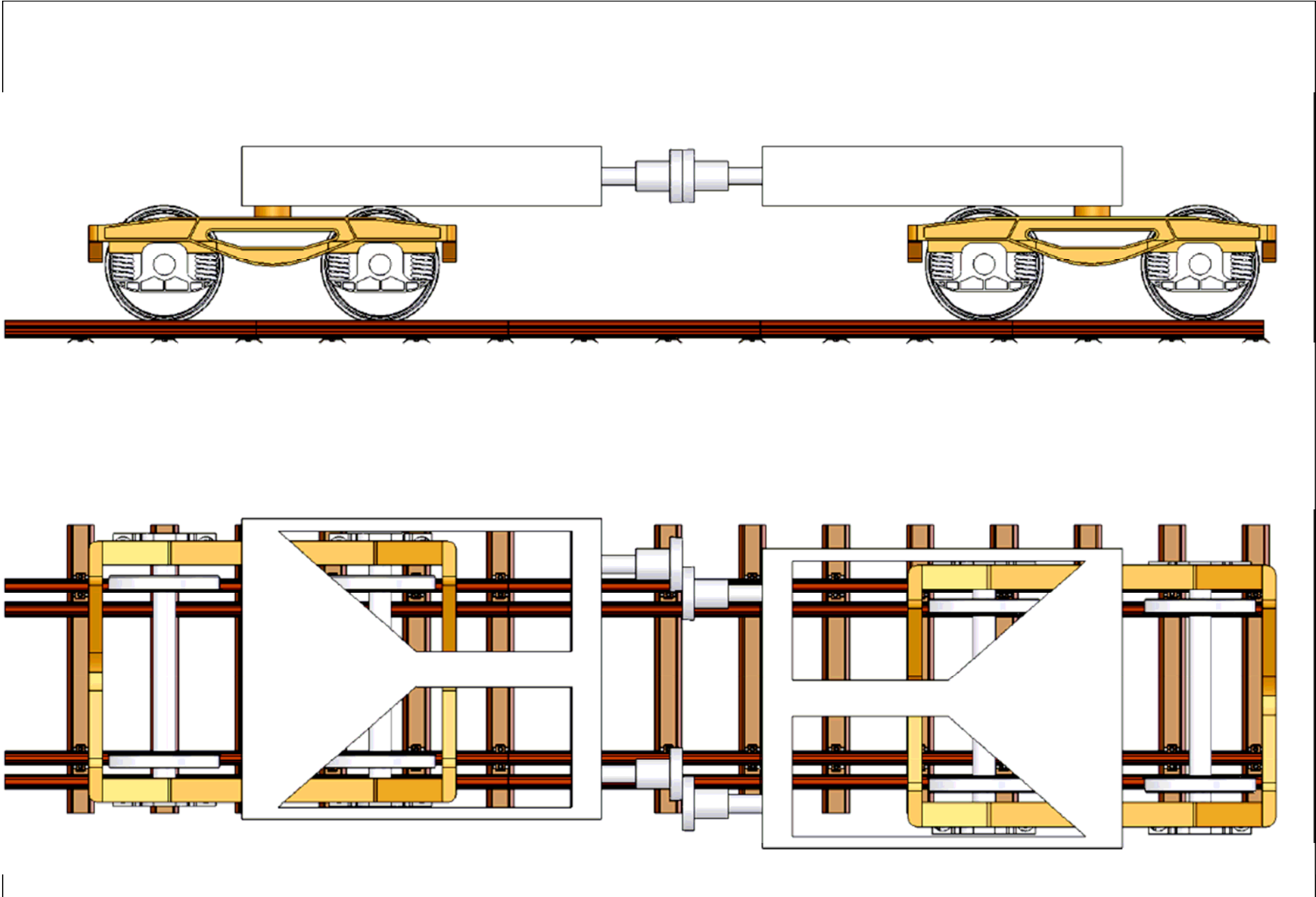


Institut für Land- und Seeverkehr  
Fachgebiet Schienenfahrzeuge

## Beschleunigungsstrecke

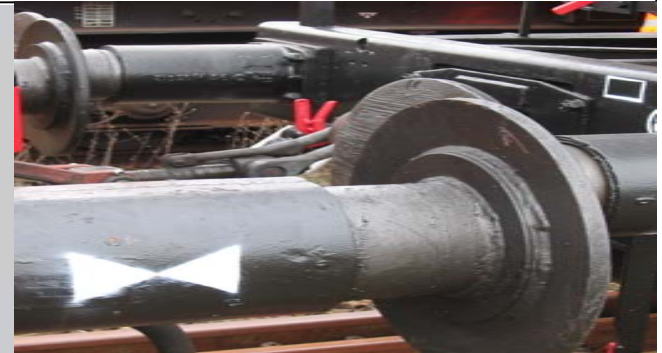
Entgleisungsversuch mit EDT 101



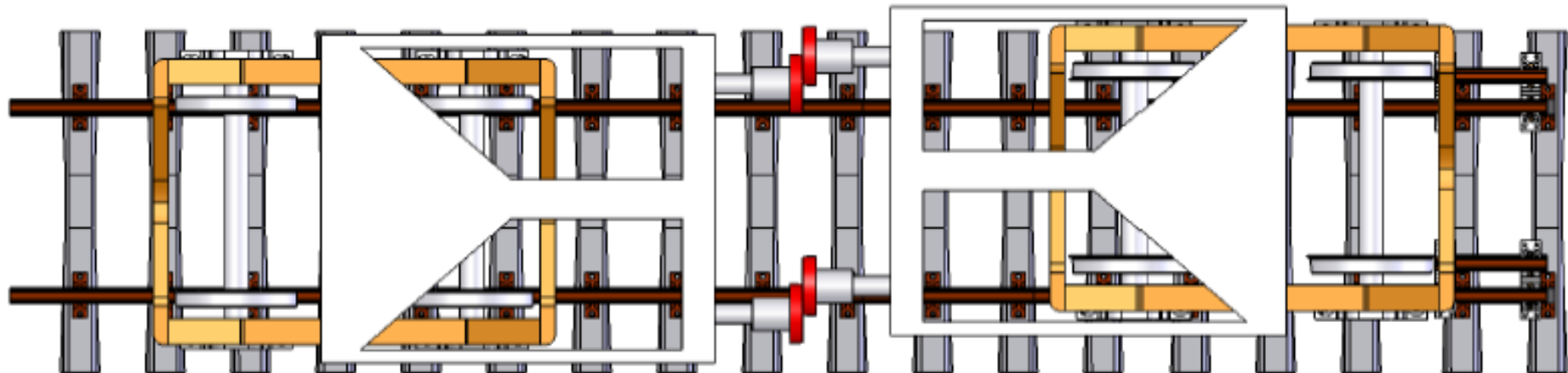




Institut für Land- und Seeverkehr  
Fachgebiet Schienenfahrzeuge



Entgleisungsversuch mit EDT 101





Institut für Land- und Seeverkehr  
Fachgebiet Schienenfahrzeuge

Entgleisungsversuch mit EDT 101



## Beladungszustand des Entgleisungswagens:

1. Versuch leer (11. Oktober)
2. Versuch beladen (12. Oktober)



Institut für Land- und Seeverkehr  
Fachgebiet Schienenfahrzeuge

Entgleisungsversuch mit EDT 101



## Geschwindigkeiten: zum Entgleisungszeitpunkt

$V_{1. \text{Versuch leer}} = 50 \text{ km/h}$

$V_{2. \text{Versuch beladen}} = \text{ca. } 48 \text{ km/h}$





Institut für Land- und Seeverkehr  
Fachgebiet Schienenfahrzeuge

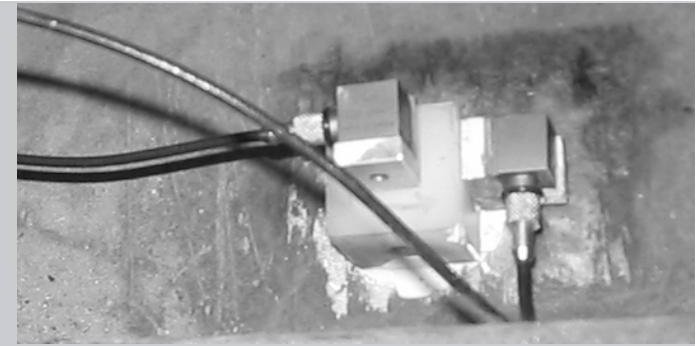
# Keilversuche

Entgleisungsversuch mit EDT 101





Institut für Land- und Seeverkehr  
Fachgebiet Schienenfahrzeuge



Entgleisungsversuch mit EDT 101

