

Семинар «Железнодорожный транспорт между Европой и Азией»

Присоединение к КОТИФ Процедура и последствия

Stefan Schimming

Стамбул, 9-10 июня 2009 года

ОТИФ



Присоединение к КОТИФ - последствия

1

I. Предположения

- Установление постоянного или временного трансграничного железнодорожного транспорта из стран региона в Государства-Члены ОТИФ

(внешние Государства-Члены ОТИФ: Украина, Турция, Иран;

краткосрочная перспектива: Российская Федерация, Иордания;

среднесрочная перспектива: Азербайджан, Грузия, Пакистан, Саудовская Аравия)

- Технические параметры и спецификации (ширина колеи, количество путей, электрификация, сигнализирование, рабочая скорость, и т. д.) не существенны.

ОТИФ



Присоединение к КОТИФ - последствия

2

- Утверждение (включая на политическом уровне)
 - правовых,
 - технических,
 - рабочих,
 - административных и
 - финансовыхпринципов Конвенции (КОТИФ 1999).



- Другие правила и положения, которые важны для рассмотрения с целью вступления – это также внутренние положения ОТИФ как Международной Правительственной Организации, например
 - положения о штате сотрудников,
 - финансовые правила и правила учета и
 - процессуальные нормы различных органов ОТИФ.
- Национальные процедуры присоединения/вступления к КОТИФ/ОТИФ - завершены,
- Документ о присоединении/вступлении находится на хранении у Генерального Секретаря ОТИФ,
- Процедура вступления/присоединения в соответствии со статьей 37 КОТИФ 1999 завершена.



II. Последствия/Сложности

■ Роль Государства-Члена ОТИФ

- полные права участия в Генеральной Ассамблее и во всех комитетах кроме Административного Комитета
- право на избрание в Административный Комитет
- доступ к любой рекомендации и поддержке обеспечиваемых Генеральным Секретарем
- доступ к частям веб-сайта ОТИФ, которые зарезервированы за Государствами-Членами

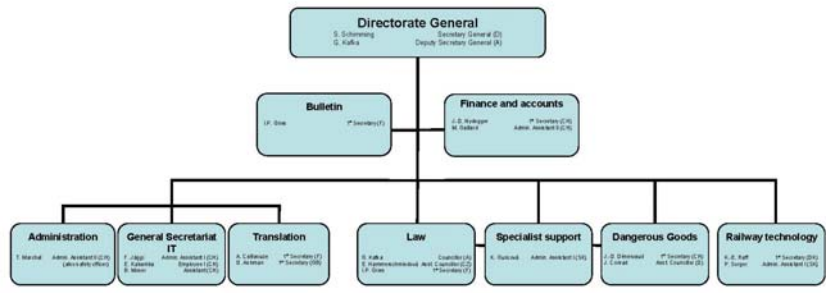


- Нет специальных прав для Государств-Членов относительно персонала секретариата Организации
- набор штатных сотрудников должен строго соответствовать детальным квалификационным критериям, ограниченным по времени контрактам, 1, 3, или 5 лет, с возможностью продления
- Квалификации необходимые для занятия определенной должности сообщаются всем Государствам-Членам вместе с объявлением о наборе
- Когда должности в секретариате должны быть заняты на международном уровне, все Государства-Члены имеют возможность представить кандидатов
- Решения о назначениях принимаются Административным Комитетом на основании предложения внесенного Генеральным Секретарем; Генеральным Секретарем при одобрении Административного Комитета; или только Генеральным Секретарем
- Генеральный Секретарь должен избираться Генеральной Ассамблеей.





INTERGOVERNMENTAL ORGANISATION FOR INTERNATIONAL CARRIAGE BY RAIL (OTIF)



Organigram (rev. n. 01.07.2008)

- обязательство выплачивать взносы Государства-Члена (пример на основе данных касательно Азербайджана)
- $(2/5 \text{ ООН} = 0.005 \%)$, железнодорожные пути = 1035 км, минимальный взнос = 0.25% = швейцарских франков. 7,799.- за 2009)
- обязательство вносить авансовые платежи за текущий финансовый год.



III. Обязательство соблюдения обязательств СОТИФ и ее Приложений

- Безусловно по отношению к Государствам-Членам
- Что касается Государств-Членов ОТИФ и ОСЖД по договорам о предшествовании, например, СИМ в отношении к СМГС



- Статья 3 СОТИФ

Международное сотрудничество

- Концентрировать международное сотрудничество в железнодорожной области, в принципе, в рамках Организации

- Согласие с присущими ей заданиями в соответствии со статьями 2 и 4

- Вопрос лояльности относительно данного обязательства относится ко всем Государствам-Членам ОТИФ, которые также являются Государствами-Членами ОСЖД.



Знание, Опыт, Контакты

- Статус в качестве Государства-Члена ОТИФ будет способствовать формальным и неформальным контактам с каждым другим Государством-Членом ОТИФ.
- Эти контакты приведут к более легкому доступу к знаниям, опыту и «установившейся практике» других Государств-Членов.

